

# MONITOR COMERCIO EXTERIOR Junio 2020

Dirección Nacional de Desarrollo  
Foresto Industrial



Ministerio de Agricultura,  
Ganadería y Pesca  
**Argentina**

Sobre la base de la información suministrada por el INDEC (datos provisorios), desde la Dirección Nacional de Desarrollo Foresto Industrial se detallan los movimientos del **comercio exterior** durante el mes de junio 2020 en los principales rubros del sector.

**(Tabla 1)**

CAPÍTULOS	UNIDADES	EXPORTACIÓN				IMPORTACIÓN			
		Valores mensuales		Valores acumulados		Valores mensuales		Valores acumulados	
		jun-20	jun 20 / may-20	jun-20 Σ e-jun 20	Var. acum. interanual	jun-20	jun 20 / may-20	jun-20 Σ e-jun 20	Var. acum. interanual
Cap 44 Madera	Toneladas	62.013	-42,1%	351.605	1%	7.555	28%	33.583	-11,2%
	Miles USD	18.358	-8,6%	88.092	-1,7%	6.134	-17%	38.167	-17,5%
Cap 47/48 Pasta Celulósica Papel y Cartón	toneladas	18.963	-41,2%	173.598	-3,2%	90.386	16%	473.799	3%
	miles USD	18.085	-38,8%	152.465	-18,7%	77.517	15%	411.116	-7,7%
Cap 94 Muebles y Casas	toneladas	95	-21,5%	627	5%	406	7%	3.325	-10,3%
	miles USD	283	-15,5%	2.082	6%	1.424	74%	8.160	-17,6%
<b>Totales</b>	Toneladas	81.071		525.830		98.347		510.707	
	Miles USD	36.726		242.639		85.075		457.443	

**Tabla 1: Importaciones y Exportaciones Junio 2020**

**Nota:** En el Capítulo 94 se incluyen sólo las partidas arancelarias que contienen madera

La apertura de la información referida al Capítulo 44 se observa en la **Tabla 2.**

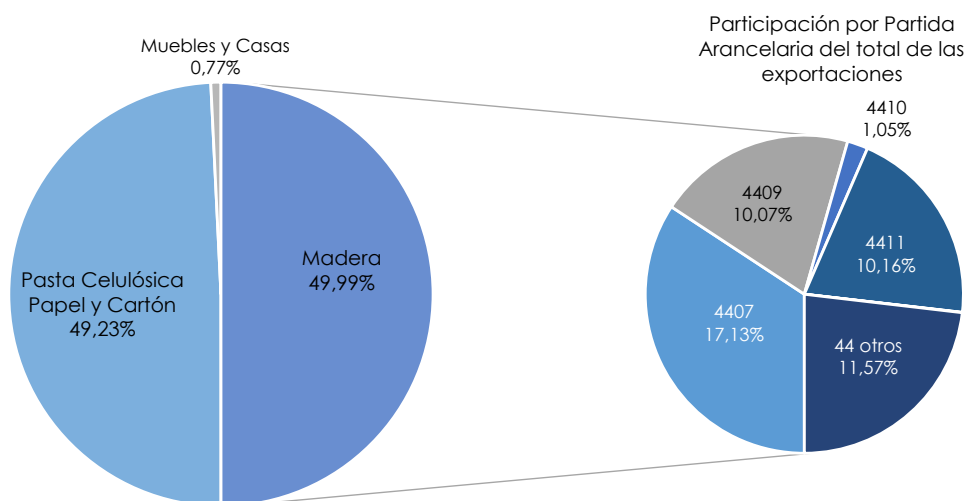
PARTIDAS ARANCELARIAS MADERA	UNIDADES	EXPORTACIÓN			IMPORTACIÓN		
		jun-20	jun 20 / may-20	jun 20 / jun-19	jun-20	jun 20 / may-20	jun 20 / jun-19
4403 Madera en bruto	toneladas		-59%	85%	0	0%	0%
	miles USD		-59%	45%	0	0%	0%
4407 Madera aserrada	toneladas	15.211	-28%	19%	194	46%	2%
	miles USD	6.292	-17%	14%	185	110%	1%
4409 Madera perfilada longitud.	toneladas	2.455	29%	49%	29	N/A	164%
	miles USD	3.700	40%	62%	51	N/A	183%
4410 Tableros de partículas	toneladas		-28%	-33%	3.450	68%	153%
	miles USD		-34%	-38%	1.337	99%	166%
4411 Tableros de fibra	toneladas	7.104	-6%	40%	2.290	3%	-2%
	miles USD	3.731	-9%	59%	1.119	12%	-28%

**Tabla 2: Apertura Capítulo 44**

**Nota:** la información de la P/ Aranc. 4403 y 4410 se encuentran amparadas dentro del secreto estadístico (Ley 17622).

Con la finalidad de visualizar la participación porcentual con respecto al valor en USD de los Capítulos más relevantes del sector, se incluye la **Figura 1** con las exportaciones y la **Figura 2** con las importaciones

El detalle de las partidas arancelarias se encuentran en el **ANEXO I.**



**Figura 1: Participación porcentual en USD de cada Capítulo en las exportaciones de Junio 2020**

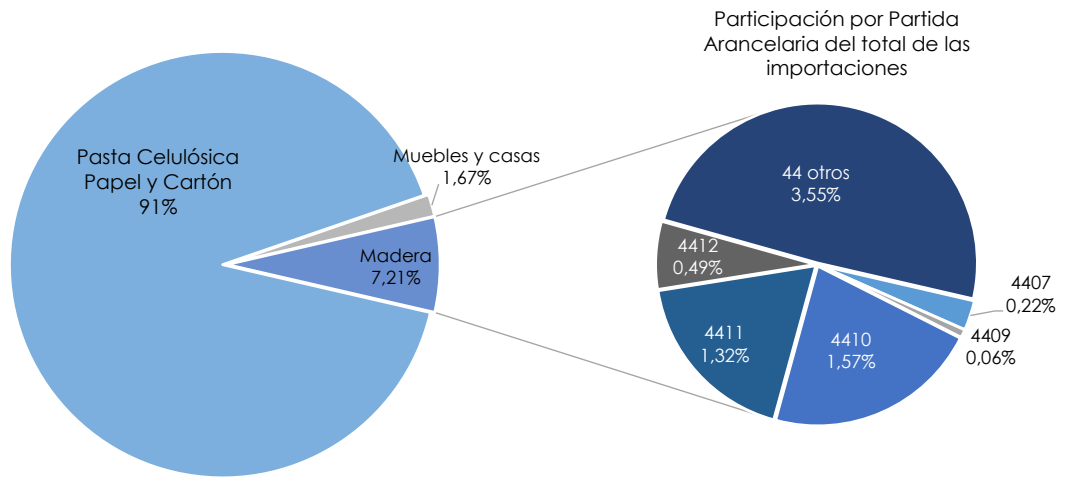


Figura 2: Participación porcentual en USD de cada Capítulo en las importaciones de Junio 2020

La balanza comercial del sector no ha presentado variaciones significativas en el último año (Figura 3).

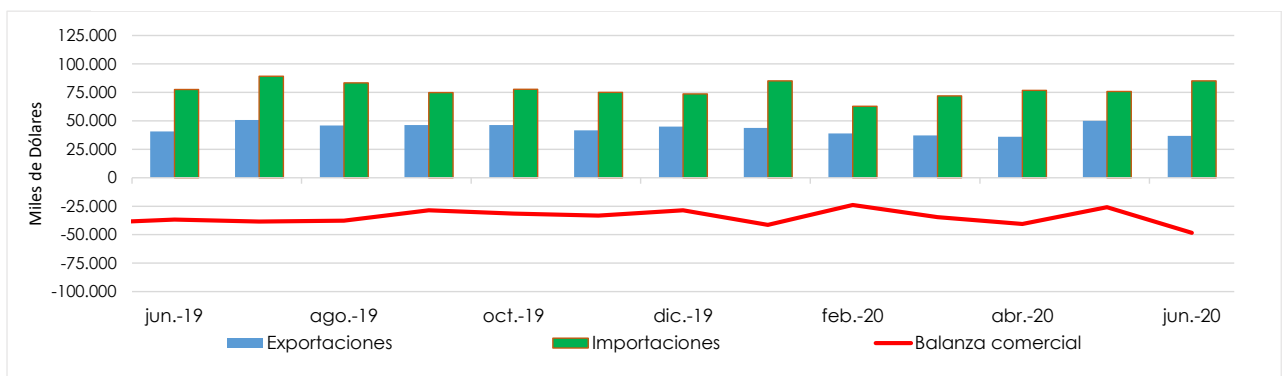


Figura 3: Balanza comercial sectorial del último año

Si se analiza separadamente por Capítulos, el único que arroja resultados positivos es el correspondiente a Madera, impulsado en parte por las exportaciones de rollos desde los puertos entrerrianos (Figura 4). Cabe destacar que el mes de Junio 2020 se aprecia una **baja en valor de las exportaciones del Capítulo 44**, en la partida arancelaria 4407 "tablas" tuvo una caída del 17% con relación al mes anterior, los tableros de partículas tuvieron una baja del 34% en valor, aunque con relación al año anterior tuvo un aumento del 166%. Los rollizos tuvieron una baja del 59% con relación al mes de mayo 2020. (ver Tabla 1)

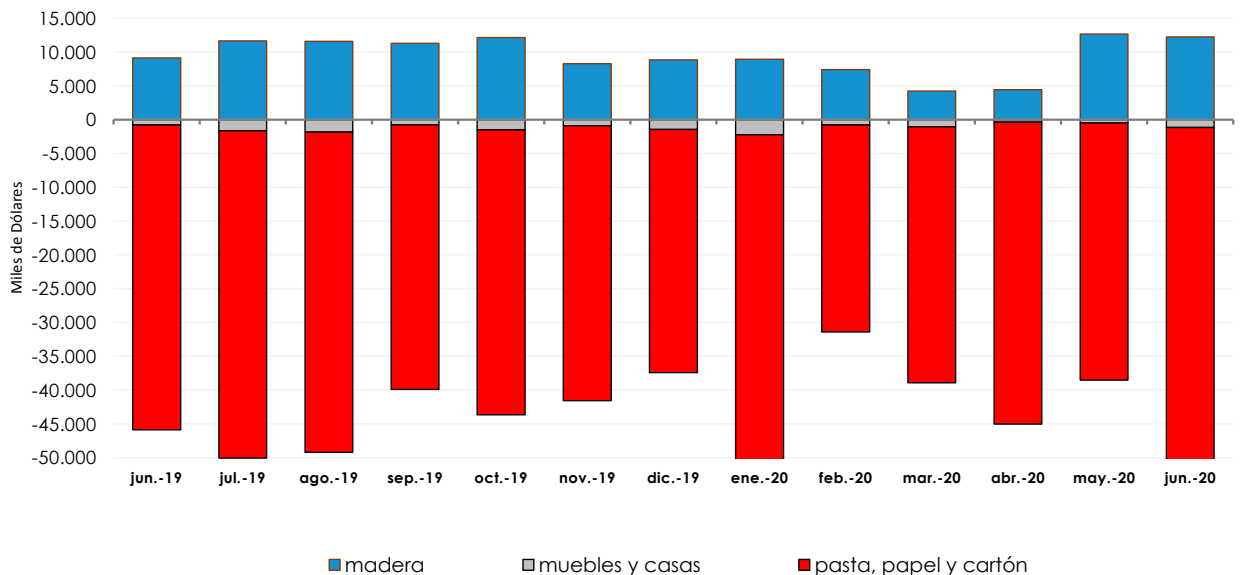


Figura 4: Balanza comercial por capítulos del último año

Si se observan los últimos 20 años se comprueba que si bien la balanza es históricamente negativa, desde el año 2015 hay una tendencia hacia la disminución del déficit. (Figura 5).

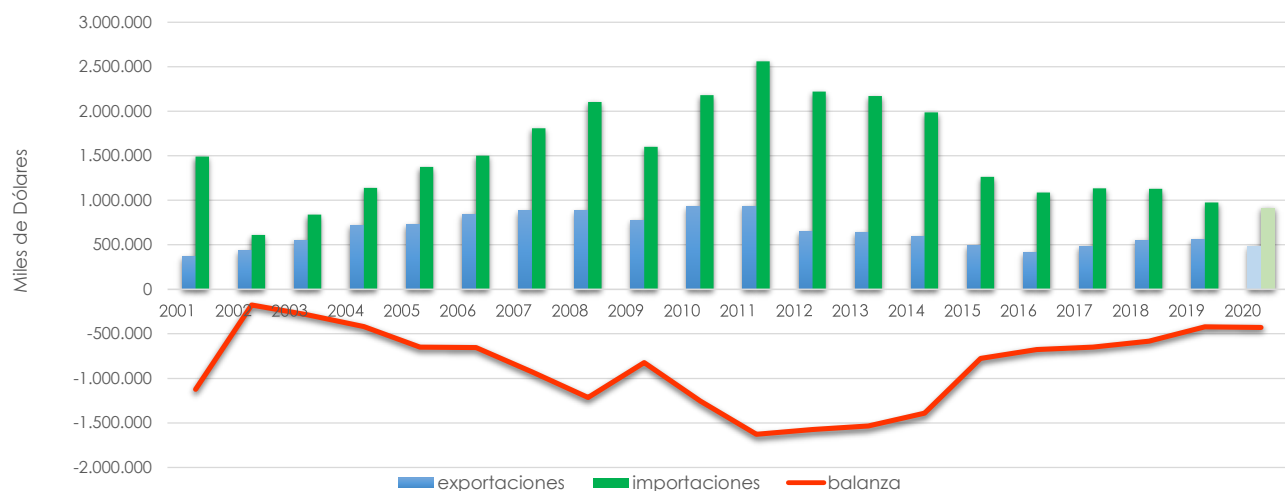


Figura 5: Balanza comercial y tendencia desde 2001/2019 + proyección 2020

En la Figura 6 se incluye la Proyección Anual de los datos acumulados en este primer semestre del año en curso. Se proyecta balanza comercial levemente menor en madera y un leve incremento en el déficit en la balanza comercial de la Celulosa.

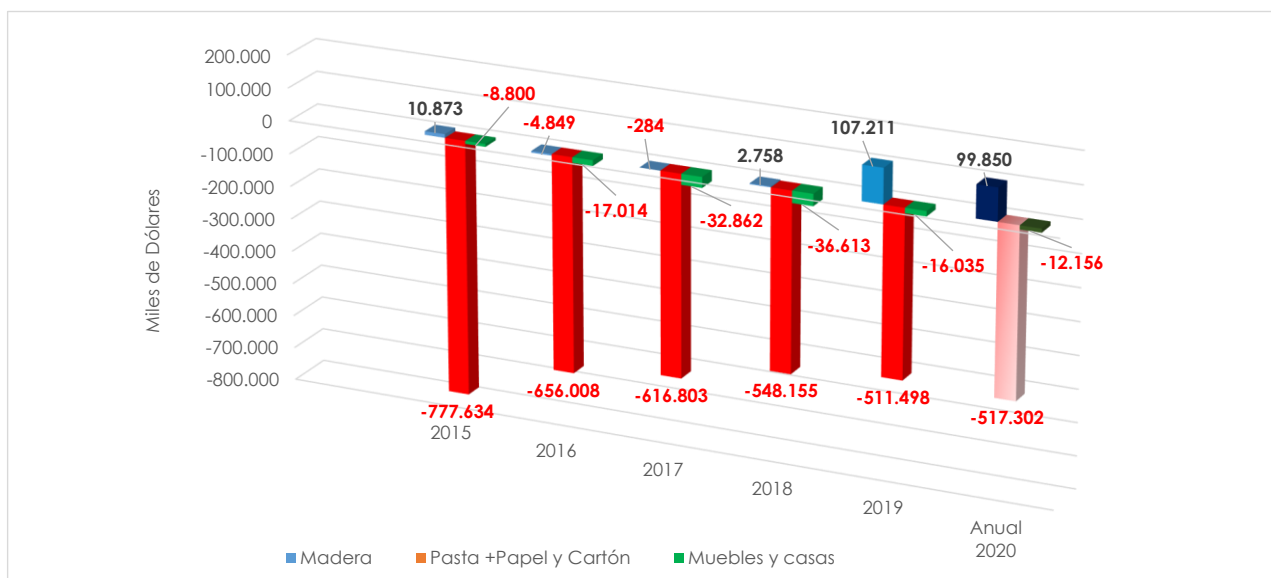


Figura 6: Balanza comercial sectorial desde 2015 / 2019 y la proyección 2020

## Anexo 1

### Descripción de las Partidas Arancelarias del Capítulo 44 (Madera)

- 4401: Leña; madera en partículas; aserrín, desperdicios y desechos
- 4402: Carbón vegetal
- 4403: Madera en bruto, incluso descortezada
- 4404: Flejes de madera
- 4405: Lana de madera; harina de madera
- 4406: Traviesas (durmientes) de madera para vías férreas o similares
- 4407: Madera aserrada
- 4408: Hojas de chapado o contrachapado (incluso unidas) y demás maderas
- 4409: Maderas (incluidas las tabillas y frisos para parqués, sin ensamblar) perfilada longitudinalmente
- 4410: Tableros de partículas "Oriented Strand Board" (OSB)
- 4411: Tableros de fibra de madera u otras materias leñosas
- 4412: Madera contrachapada
- 4413: Madera densificada en bloques, tablas, tiras o perfiles
- 4414: Marcos de madera para cuadros, fotografías, espejos u objetos similares
- 4415: Cajones, cajas, jaulas, tambores y envases similares, de madera
- 4416: Barriles, cubas, finas y demás manufacturas de tonelería y sus partes
- 4417: Herramientas, monturas y mangos de herramientas
- 4418: Obras y piezas de carpintería para la construcción, incluidos los tableros
- 4419: Artículos de mesa o de la cocina, de madera
- 4420: Marquetería y taracea; cofrecillos y estuches para joyería u orfebrería
- 4421: Las demás manufacturas de madera



Ministerio de Agricultura,  
Ganadería y Pesca  
**Argentina**



Ministerio de Agricultura,  
Ganadería y Pesca  
**Argentina**